

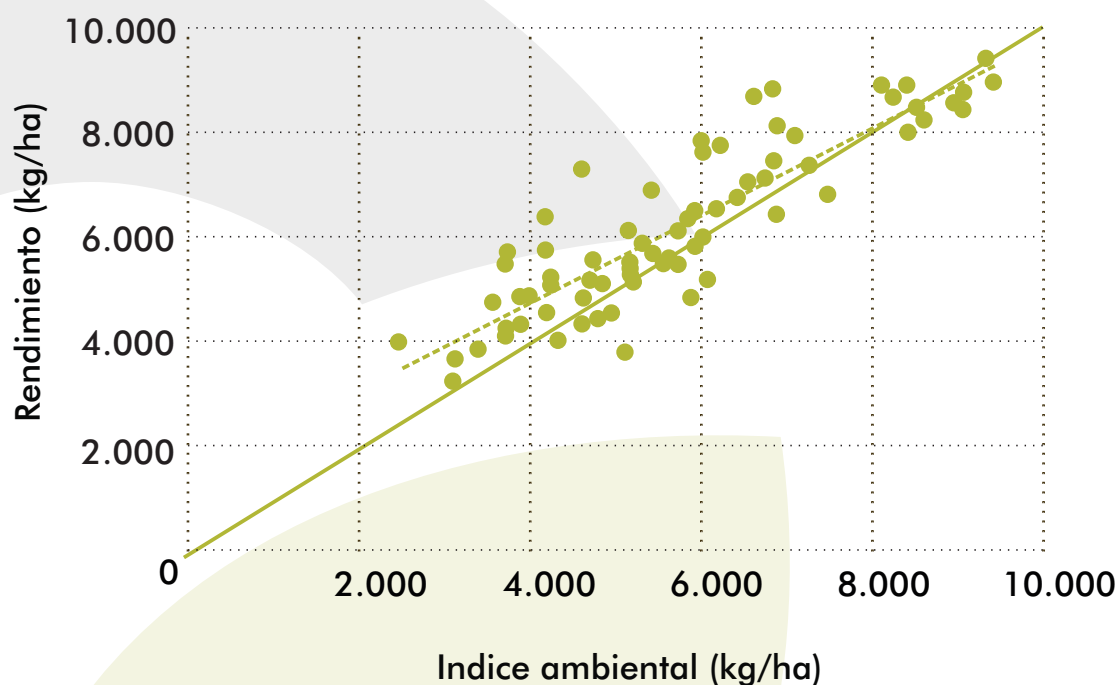


TRIGO Génesis 5.55

VARIEDAD DE CICLO INTERMEDIO, DE BUEN POTENCIAL Y EXCELENTE CALIDAD

Productividad	Ciclo (Días, Espigazón)	Calidad		Época siembra recomendada
		Peso hectrolítrico	Calidad industrial	
Alta	Siembra 15/5 - Espigazón 22/9 Siembra 15/6 - Espigazón 6/10	81 (valor mínimo registrado 77). Promedio 7 ensayos, 4 años	Excelente calidad panadera. Calidad Urutrigo	15 de mayo- 01 julio

Estabilidad de rendimiento



Calidad

Promedio de PH	Mín. de PH	Promedio de W
81	77	289



Comportamiento sanitario

MH	MA	FE	RH	OIDIO	RT	RE
1	5	5	5	1	5	5

